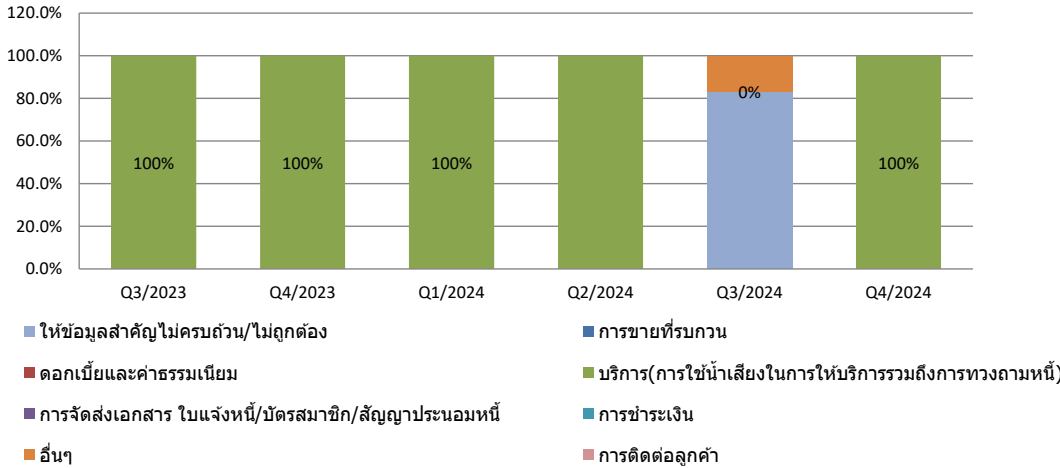
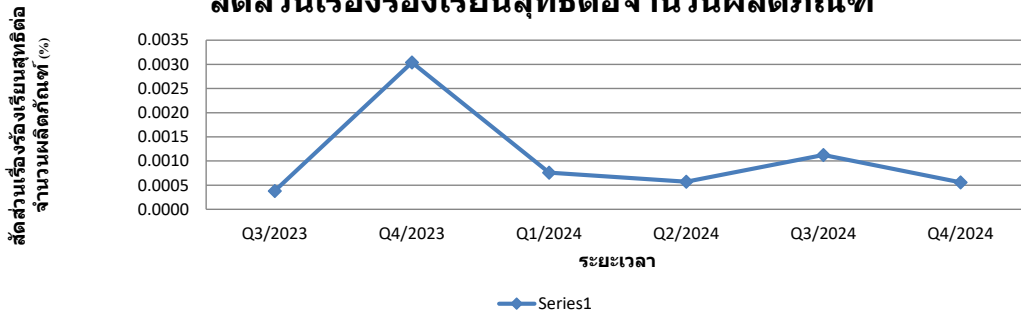


ข้อมูลคุณภาพการให้บริการประจำไตรมาสที่ 4 ปี 2024

แนวโน้มเรื่องร้องเรียน



สัดส่วนเรื่องร้องเรียนสุทธิต่อจำนวนผลิตภัณฑ์

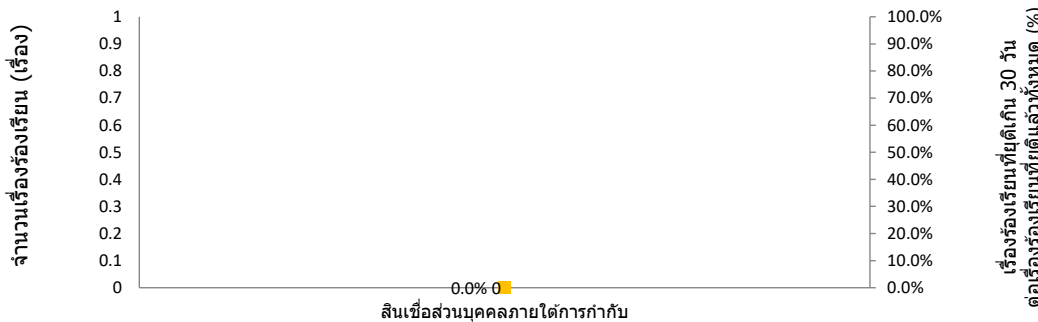


เรื่องร้องเรียนที่ยุติแล้ว จำแนกตามระยะเวลาดำเนินการ

- ไม่เกิน 1 วัน
- เกิน 1 วัน แต่ไม่เกิน 7 วัน
- เกิน 7 วัน แต่ไม่เกิน 15 วัน
- เกิน 15 วัน แต่ไม่เกิน 30 วัน
- เกิน 30 วัน แต่ไม่เกิน 60 วัน
- เกิน 60 วัน แต่ไม่เกิน 90 วัน
- เกิน 90 วัน



เรื่องร้องเรียนจำแนกตามระยะเวลายุติเรื่องที่เกิน 30 วัน



- เกิน 30 วัน แต่ไม่เกิน 60 วัน
- เกิน 60 วัน แต่ไม่เกิน 90 วัน
- เกิน 90 วัน
- สัดส่วนที่ยุติเรื่องเกิน 30 วันต่อเรื่องร้องเรียนทั้งหมด